

SERIE EBSPZ



Soportes Universales para Pizarras Digitales con Sistemas de Regulación de Altura Manual o Motorizada. Estos sistemas de regulación permiten utilizar la pizarra tanto a adultos como a niños o usuarios de sillas de ruedas en el mismo momento de su uso.

Dos series nos ofrecen la posibilidad de instalar la pizarra en pared o móvil, con la posibilidad de incorporar brazo y soporte para proyector en caso de ser necesario que éste acompañe a la pizarra en su regulación en altura.

El diseño permite la instalación del soporte móvil a pared sin necesidad de adquirir ningún componente extra y, de igual manera, los soportes de pared ya adquiridos pueden ser convertidos en soportes móviles solicitando solo los componentes necesarios de carro.

Diseño de alta calidad, con una agradable estética y que atiende a todas las pautas de seguridad que requiere el entorno educativo, utilizando materiales con un gran acabado y de gran resistencia: chapa mecanizada por laser con acabado en pintura epoxi de alta resistencia negro texturado.

De muy fácil y rápido montaje, permiten instalar cualquier marca, tamaño y peso de Pizarra Digital existente en el mercado.

Incorpora un Brazo Tubular con giro lateral para instalar cualquier marca o modelo de Proyector de Lente Corta o Ultra-Corta (Opcional).

REFERENCIAS / ESPECIFICACIONES

REFERENCIAS	DESCRIPCION	SOPORTE PROYECTOR
EBSPZ-1	Regulable Manual	NO
EBSPZ-2		SI
EBSPZ-3	Regulable Motorizado	NO
EBSPZ-4		SI



SERIE EBSPZ

Sistema de Regulación Manual.

Fácil sistema manual de regulación de altura en 5 posiciones distintas para poder ser manipulado por un solo adulto. Valido para cualquier peso de pizarra.

Sistema de Regulación Motorizado.

Fácil sistema motorizado de regulación de altura por medio de pulsador incorporado o mando a distancia. Valido para cualquier peso de pizarra.

Altura máxima desde piso hasta borde superior de pizarra: 205 cm.

Altura mínima desde piso hasta borde superior de pizarra: 162 cm.

Mínima distancia de pared a pizarra: 85 mm.

Sistema de Anclaje de Pizarra ARTICULADO, fácilmente ajustable a cualquier ancho, alto y fondo de pizarra.

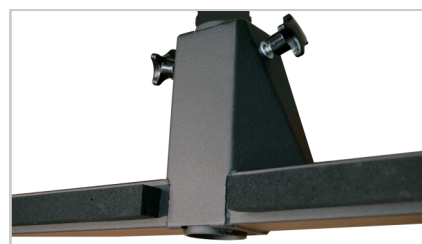
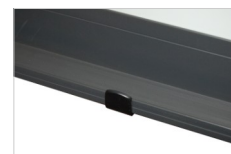
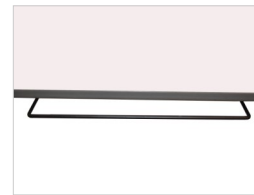
OPCIONAL

Brazo Tubular para Proyector con Giro Lateral Dcha. - Izq. a 90°.

Diseñado para poder ser fabricado en cualquier distancia de brazo según necesidades.

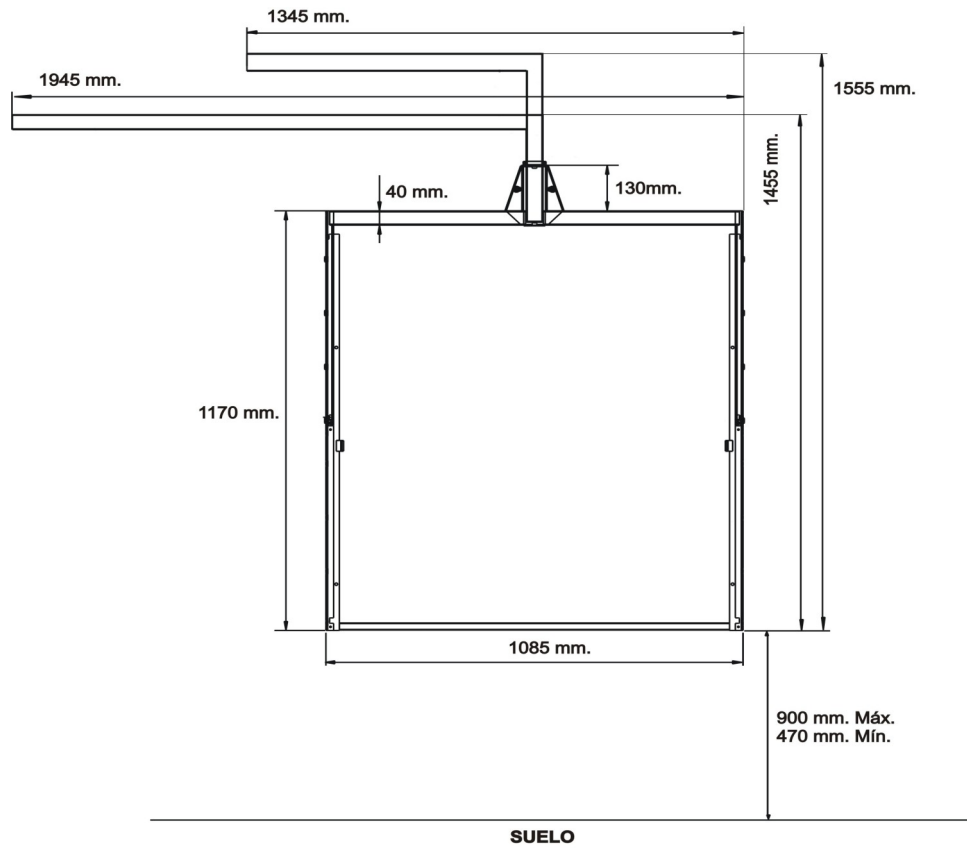
SISTEMA DE OCULTACION DE CABLEADO.

Anclaje Universal de Proyector que permite la inclinación y rotación del mismo 45° facilitando su orientación y fijación de forma segura y fácil.

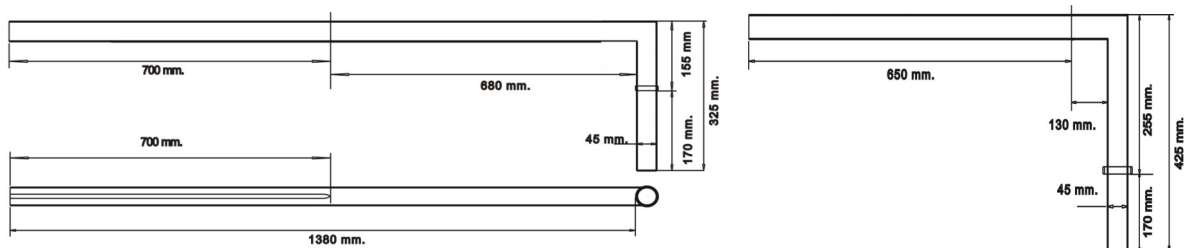


SERIE EBSPZ

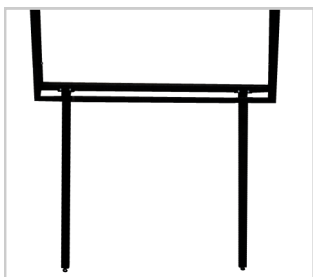
MEDIDAS SOPORTE



MEDIDAS BRAZO PROYECTOR



ACCESORIOS



REFUERZO

REFERENCIA	DESCRIPCION
EBREFPPZ	Refuerzos Soporte Pared Pizarra

